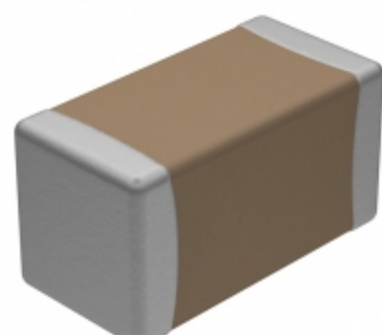


## CDR32BP5R1BDZMAT



Obrázky jsou pouze orientační.  
Podrobné informace o produktu naleznete v části Technické údaje produktu.

Koupit CDR32BP5R1BDZMAT s důvěrou od Component-World.HK, 1 rok záruka



**Part Number:** [CDR32BP5R1BDZMAT](#)

**Výrobce:** [Electro-Films \(EFI\) / Vishay](#)

**Popis:** CAP CER 5.1PF 100V BP 1206

**Datový list:** [CDR Series \(MIL-PRF-55681\)](#)

**RoHS Status:** Obsahuje olovený / RoHS neodpovídající

**Ship From:** Hong Kong

**Shipment Way:** DHL/Fedex/TNT/UPS/EMS

[Request For Quotation](#)

### PARAMETR PRODUKTU

|                                       |                                |   |   |
|---------------------------------------|--------------------------------|---|---|
| <b>Part Number</b>                    | CDR32BP5R1BDZMAT               | <b>Výrobce</b>                            | <a href="#">Electro-Films (EFI) / Vishay</a>              |
| <b>Popis</b>                          | CAP CER 5.1PF 100V BP 1206     | <b>Stav volného vedení / RoHS</b>         | Obsahuje olovený / RoHS neodpovídající                    |
| <b>Dostupné množství</b>              | 193689 pcs                     | <b>Datový list</b>                        | <a href="#">CDR Series (MIL-PRF-55681)</a>                |
| <b>Kategorie</b>                      | <a href="#">Kondenzátory</a>   | <b>Napětí - Jmenovitá</b>                 | 100V  |
| <b>Tolerance</b>                      | ±0.5pF                         | <b>Tloušťka (Max)</b>                     | 0.051" (1.30mm)   |
| <b>teplotní koeficient</b>            | BP                             | <b>Velikost / Rozměry</b>                 | 0.126" L x 0.063" W (3.20mm x 1.60mm)                     |
| <b>Série</b>                          | Military, MIL-PRF-55681, CDR32 | <b>hodnocení</b>                          | -   |
| <b>Obal</b>                           | Tape & Reel (TR)               | <b>Paket / krabice</b>                    | 1206 (3216 Metric)  |
| <b>Ostatní jména</b>                  | CDR32BP5R1BDZMAT-MIL           | <b>Provozní teplota</b>                   | -55°C ~ 125°C   |
| <b>Typ montáže</b>                    | Surface Mount, MLCC            | <b>Úroveň citlivosti na vlhkost (MSL)</b> | 1 (Unlimited)   |
| <b>Výrobní standardní doba výroby</b> | 32 Weeks                       | <b>Lead Style</b>                         | -   |
| <b>Rozestup vývodů</b>                | -                              | <b>Stav volného vedení / RoHS</b>         | Contains lead / RoHS non-compliant                        |
| <b>Výška - Sedicí (Max)</b>           | -                              | <b>Funkce</b>                             | -   |
| <b>Poruchovost</b>                    | M (1%)                         | <b>Detailní popis</b>                     | 5.1pF ±0.5pF 100V Ceramic Capacitor BP 1206 (3216 Metric) |
| <b>kapacitní</b>                      | 5.1pF                          | <b>Aplikace</b>                           | General Purpose   |

Component-World.com je spolehlivý distributor elektronických součástek. Specializujeme se na všechny elektronické komponenty řady Electro-Films (EFI) / Vishay. Máme 193689 kusy Electro-Films (EFI) / Vishay CDR32BP5R1BDZMAT na skladě dostupných. Vyžádejte si citát z distributora součástí elektroniky na Component-World.com, náš prodejní tým vás bude kontaktovat do 24 hodin.

RFQ Email: [info@Components-World.com](mailto:info@Components-World.com)

### SOUVISEJÍCÍ PRODUKTY

|  |  |  |                       |
|--|--|--|-----------------------|
|  | <b>Část#:</b> <a href="#">CDR32BP5R1BDZSAT</a><br><b>Popis:</b> CAP CER 5.1PF 100V BP 1206     | <b>Výrobci:</b> <a href="#">Electro-Films (EFI) / Vishay</a> | <a href="#">Dotaz</a> |
|  | <b>Část#:</b> <a href="#">CDR32BP5R6BCUSAT</a><br><b>Popis:</b> CAP CER 5.6PF 100V BP 1206     | <b>Výrobci:</b> <a href="#">Electro-Films (EFI) / Vishay</a> | <a href="#">Dotaz</a> |
|  | <b>Část#:</b> <a href="#">CDR32BP5R1BCUSAT</a><br><b>Popis:</b> CAP CER 5.1PF 100V BP 1206     | <b>Výrobci:</b> <a href="#">Electro-Films (EFI) / Vishay</a> | <a href="#">Dotaz</a> |
|  | <b>Část#:</b> <a href="#">CDR32BP561BKZSAT</a><br><b>Popis:</b> CAP CER 560PF 100V 10% BP 1206 | <b>Výrobci:</b> <a href="#">Electro-Films (EFI) / Vishay</a> | <a href="#">Dotaz</a> |
|  | <b>Část#:</b> <a href="#">CDR32BP5R1BCZMAT</a><br><b>Popis:</b> CAP CER 5.1PF 100V BP 1206     | <b>Výrobci:</b> <a href="#">Electro-Films (EFI) / Vishay</a> | <a href="#">Dotaz</a> |
|  | <b>Část#:</b> <a href="#">CDR32BP5R1BDZSAC</a><br><b>Popis:</b> CAP CER 5.1PF 100V BP 1206     | <b>Výrobci:</b> <a href="#">Electro-Films (EFI) / Vishay</a> | <a href="#">Dotaz</a> |
|  | <b>Část#:</b> <a href="#">CDR32BP5R6BCZMAT</a><br><b>Popis:</b> CAP CER 5.6PF 100V BP 1206     | <b>Výrobci:</b> <a href="#">Electro-Films (EFI) / Vishay</a> | <a href="#">Dotaz</a> |
|  | <b>Část#:</b> <a href="#">CDR32BP5R6BCUSAJ</a><br><b>Popis:</b> CAP CER 5.6PF 100V BP 1206     | <b>Výrobci:</b> <a href="#">Electro-Films (EFI) / Vishay</a> | <a href="#">Dotaz</a> |
|  | <b>Část#:</b> <a href="#">CDR32BP5R1BCZPAT</a><br><b>Popis:</b> CAP CER 5.1PF 100V BP 1206     | <b>Výrobci:</b> <a href="#">Electro-Films (EFI) / Vishay</a> | <a href="#">Dotaz</a> |
|  | <b>Část#:</b> <a href="#">CDR32BP5R1BCUSAB</a><br><b>Popis:</b> CAP CER 5.1PF 100V BP 1206     | <b>Výrobci:</b> <a href="#">Electro-Films (EFI) / Vishay</a> | <a href="#">Dotaz</a> |
|  | <b>Část#:</b> <a href="#">CDR32BP5R6BCZPAT</a><br><b>Popis:</b> CAP CER 5.6PF 100V BP 1206     | <b>Výrobci:</b> <a href="#">Electro-Films (EFI) / Vishay</a> | <a href="#">Dotaz</a> |
|  | <b>Část#:</b> <a href="#">CDR32BP5R6BCUSAR</a><br><b>Popis:</b> CAP CER 5.6PF 100V BP 1206     | <b>Výrobci:</b> <a href="#">Electro-Films (EFI) / Vishay</a> | <a href="#">Dotaz</a> |
|  | <b>Část#:</b> <a href="#">CDR32BP5R1BCZSAC</a><br><b>Popis:</b> CAP CER 5.1PF 100V BP 1206     | <b>Výrobci:</b> <a href="#">Electro-Films (EFI) / Vishay</a> | <a href="#">Dotaz</a> |
|  | <b>Část#:</b> <a href="#">CDR32BP5R6BCUSAB</a><br><b>Popis:</b> CAP CER 5.6PF 100V BP 1206     | <b>Výrobci:</b> <a href="#">Electro-Films (EFI) / Vishay</a> | <a href="#">Dotaz</a> |
|  | <b>Část#:</b> <a href="#">CDR32BP5R1BCUSAR</a><br><b>Popis:</b> CAP CER 5.1PF 100V BP 1206     | <b>Výrobci:</b> <a href="#">Electro-Films (EFI) / Vishay</a> | <a href="#">Dotaz</a> |
|  | <b>Část#:</b> <a href="#">CDR32BP5R1BCZMAT</a><br><b>Popis:</b> CAP CER 5.1PF 100V BP 1206     | <b>Výrobci:</b> <a href="#">Electro-Films (EFI) / Vishay</a> | <a href="#">Dotaz</a> |
|  | <b>Část#:</b> <a href="#">CDR32BP5R1BCZSAT</a><br><b>Popis:</b> CAP CER 5.1PF 100V BP 1206     | <b>Výrobci:</b> <a href="#">Electro-Films (EFI) / Vishay</a> | <a href="#">Dotaz</a> |
|  | <b>Část#:</b> <a href="#">CDR32BP5R1BDZMAT</a><br><b>Popis:</b> CAP CER 5.1PF 100V BP 1206     | <b>Výrobci:</b> <a href="#">Electro-Films (EFI) / Vishay</a> | <a href="#">Dotaz</a> |
|  | <b>Část#:</b> <a href="#">CDR32BP5R1BCUSAJ</a><br><b>Popis:</b> CAP CER 5.1PF 100V BP 1206     | <b>Výrobci:</b> <a href="#">Electro-Films (EFI) / Vishay</a> | <a href="#">Dotaz</a> |
|  | <b>Část#:</b> <a href="#">CDR32BP5R1BDZPAT</a><br><b>Popis:</b> CAP CER 5.1PF 100V BP 1206     | <b>Výrobci:</b> <a href="#">Electro-Films (EFI) / Vishay</a> | <a href="#">Dotaz</a> |

### Související klíčová slova pro CDR32BP5R1BDZMAT

|  |  |  |   |
|--|--|--|---|
| Electro-Films (EFI) / Vishay CDR32BP5R1BDZMAT. | CDR32BP5R1BDZMAT distributor                   | CDR32BP5R1BDZMAT dodavatel             | CDR32BP5R1BDZMAT Cena                                 |
| CDR32BP5R1BDZMAT Stáhnout datasheet.           | CDR32BP5R1BDZMAT Datasheet.                    | CDR32BP5R1BDZMAT Stock.                | koupit CDR32BP5R1BDZMAT.                              |
| Electro-Films (EFI) / Vishay CDR32BP5R1BDZMAT. | Electro-Films (EFI) / Vishay CDR32BP5R1BDZMAT. | Vishay Electro-Films CDR32BP5R1BDZMAT. | Phoenix Passive Components / Vishay CDR32BP5R1BDZMAT. |